

HYPOTHESES DE CALCUL sauf indication contraire			
PROJET			
<u>Règlement :</u> - Eurocodes - NF EN 1990 à 1998 - DTU en vigueur	<u>Durée du projet :</u> 50 ans	<u>Catégorie :</u>	<u>Utilisation :</u> Logements
MATERIAUX			
BOIS:	METAL	TRAITEMENTS	
- GL24h lamellé collé - C24 bois massif résineux - D24 bois massif feuillus - Humidité en service 12% - Essence du bois : sapin du Nord / Epicéa	- S235 acier courant - boulons: Q6.8	- Bois : - traitement classe 2 - bois extérieur classe 3 règle CODIFAB COBEI (bois exposé aux intempéries) - Aciers : peinture antirouille + peinture de finition	
DONNEES SISMIQUES		SECURITE INCENDIE	
Sismicité : Zone 2 Catégorie d'importance : II Bâtiment non concerné par la réglementation sismique.		Charpente non concernée	
CHARGES PERMANENTES		CHARGES EXPLOITATION	
- <u>Couverture :</u>  - ardoise - voliges - isolant - plafond  Total: 70 daN/m²		- <u>Toiture :</u> catégorie H - ponctuelle 150 daN	
		CHARGES CLIMATIQUES	
		- <u>Charge de vent :</u> Région 3, catégorie de terrain IIIb - q <sub>p</sub> (z) = 0.56 KN/m²  - <u>Charge de neige :</u> Région A1 - S      s <sub>k</sub> = 0.45 KN/m²	

E		
D		
C		
B		
A		
INDICE	DATE	OBJET
MODIFICATIONS		

# PROJET DE DEUX MAISONS DE SANTÉ ET DE 16 LOGMENTS SOCIAUX

## Rue Fontaine, Parcelle 82 - section ZH 29300 RÉDÉNÉ

Maître d'ouvrage

Aiguillon  
171, rue de Vern  
B.P. 50147  
35200 RENNES

Maître d'oeuvre

L'atelier du Bourg Architecte  
3, rue Robespierre  
29200 BREST

Bureau de controle

Si des différences sont relevées entre le plan architecte et le plan de structure, le plan architecte fait foi  
  
Ce plan ne peut servir à l'exécution

SECOBA

BrestQuimper

425 rue Jeanne Chauvin 5 rue Félix le Dantec  
29200 Brest29000 Quimper

02 98 02 12 3002 98 52 29 67

brest@secoba-bet.frquimper@secoba-bet.fr

www.secoba-bet.fr

PLAN DE PRINCIPE DE STRUCTURE CHARPENTE

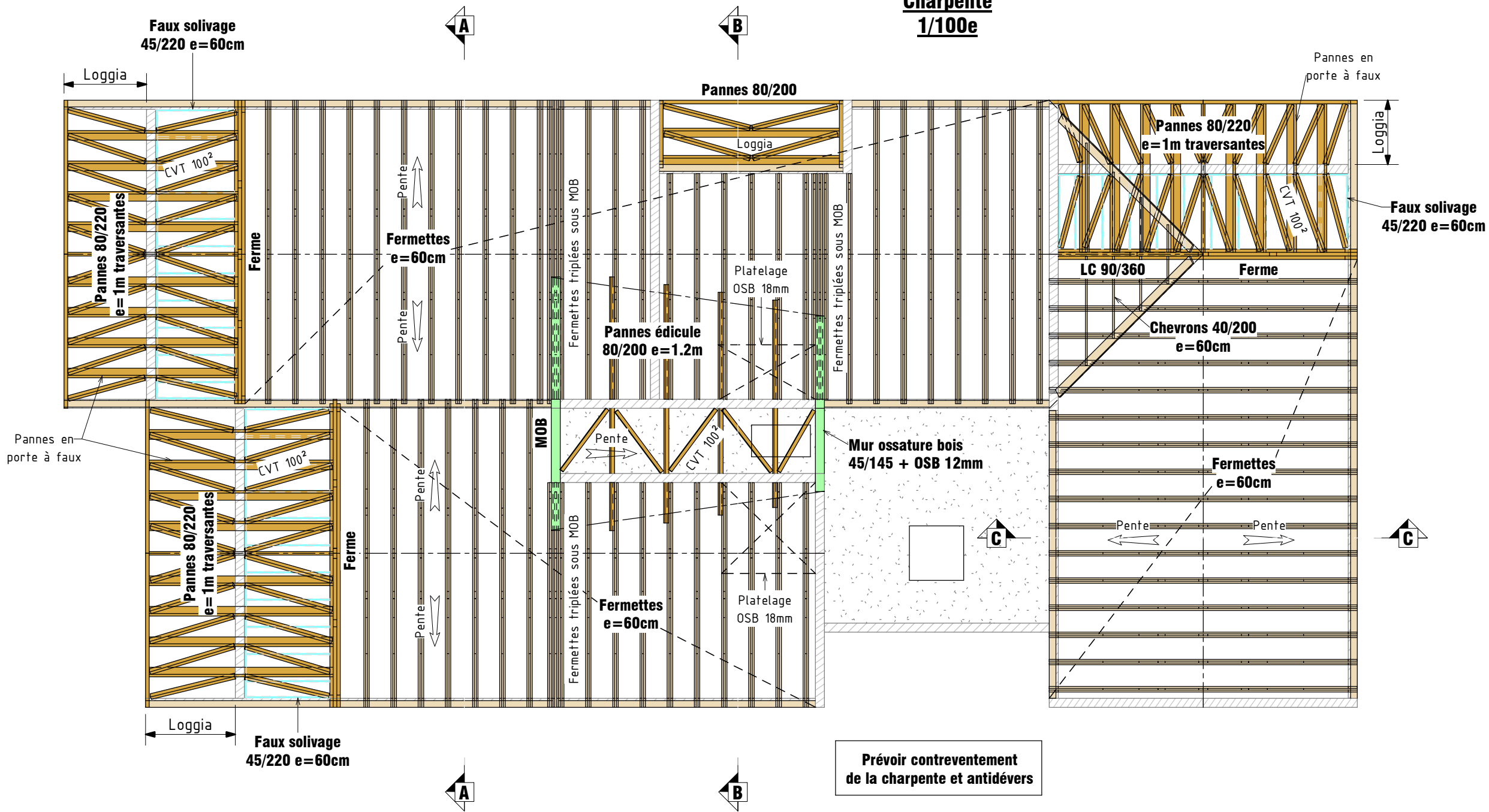
Bâtiment A - Bâtiment B

Locaux vélos

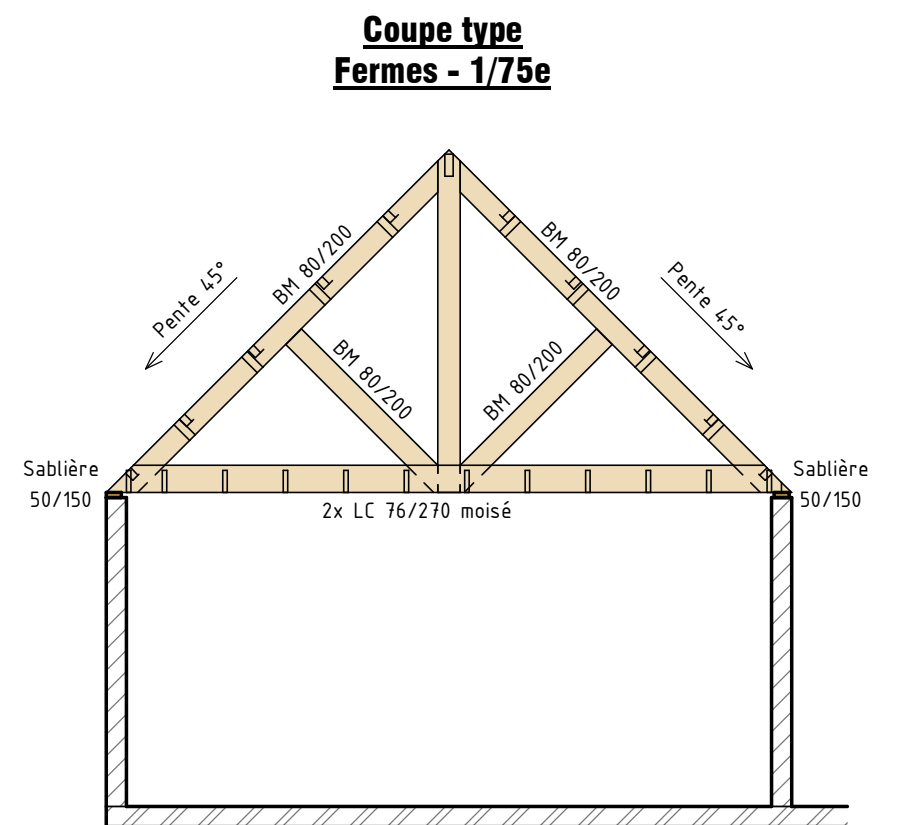
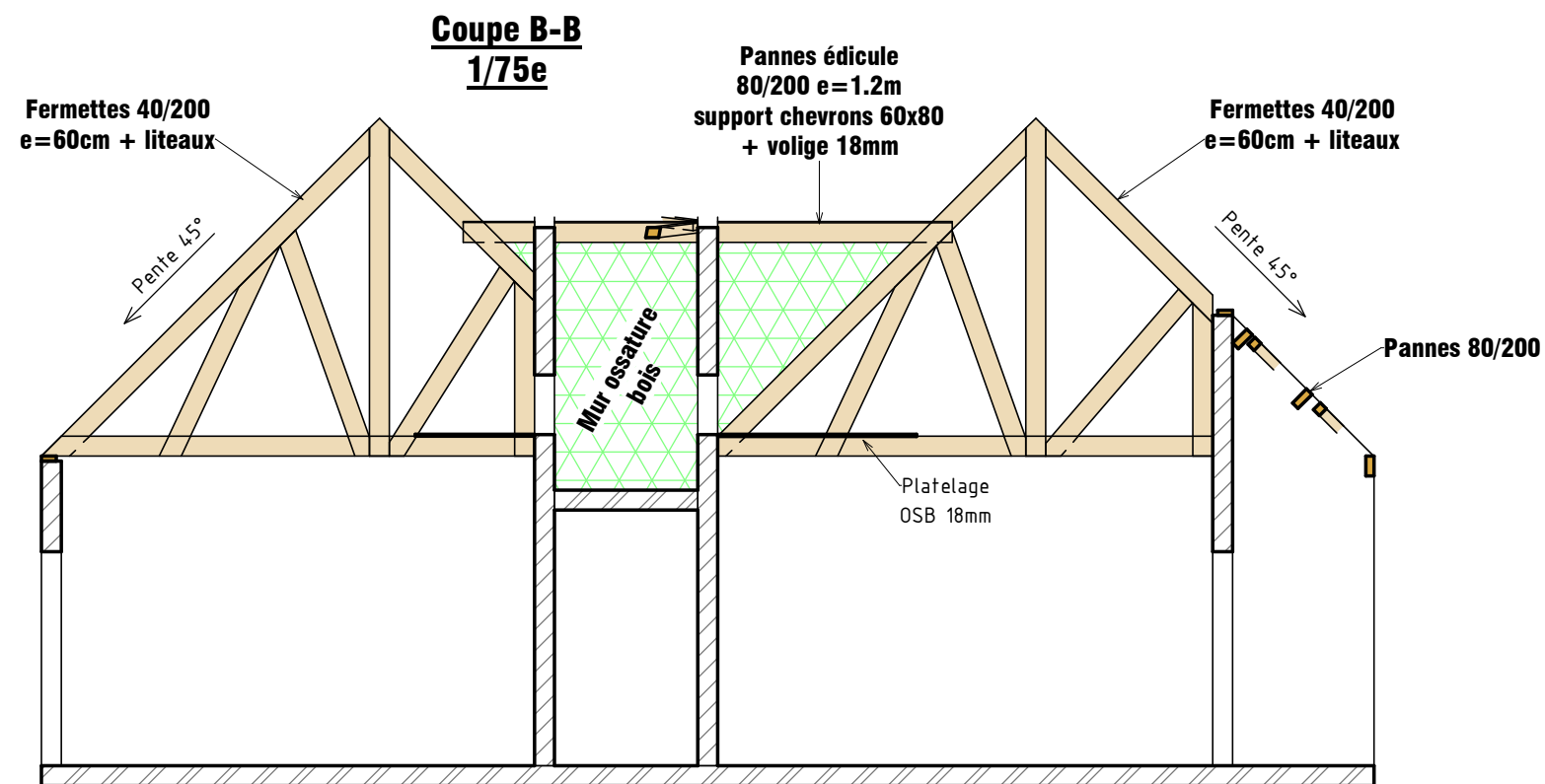
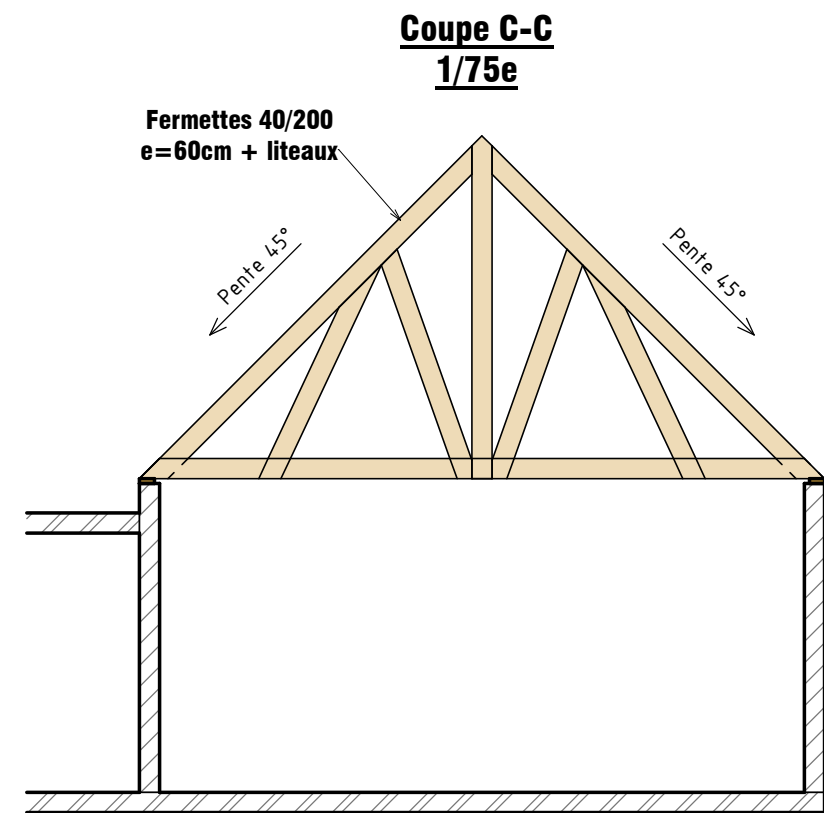
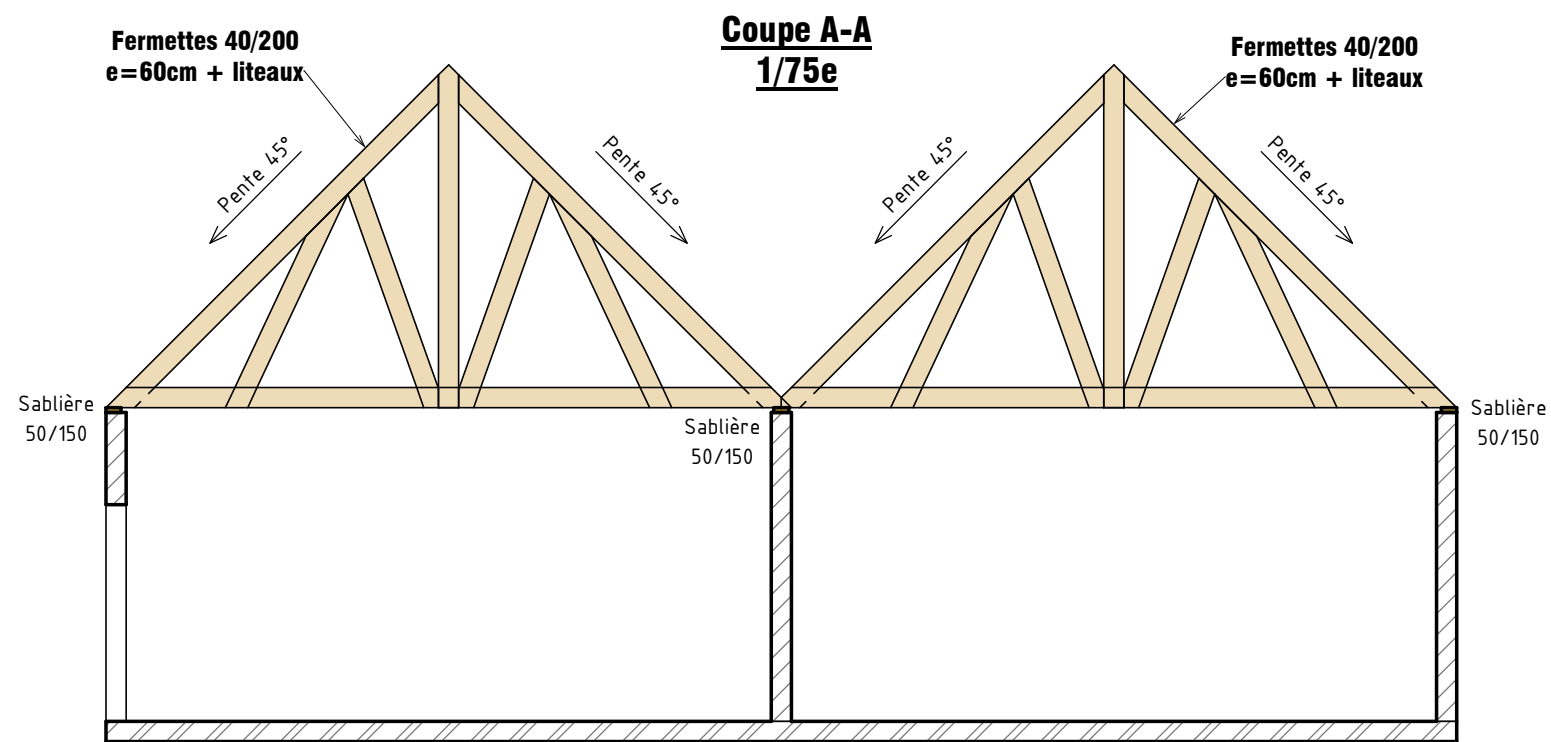
Plan réalisé avec le logiciel REVIT				numéro document	indice
phase	lot	N° affaire	zone	dessiné par : G. Feliciano	C1 /
DCE	CH	25-182		1ère Diffusion : 12.03.26	
				échelle : Comme indiqué	

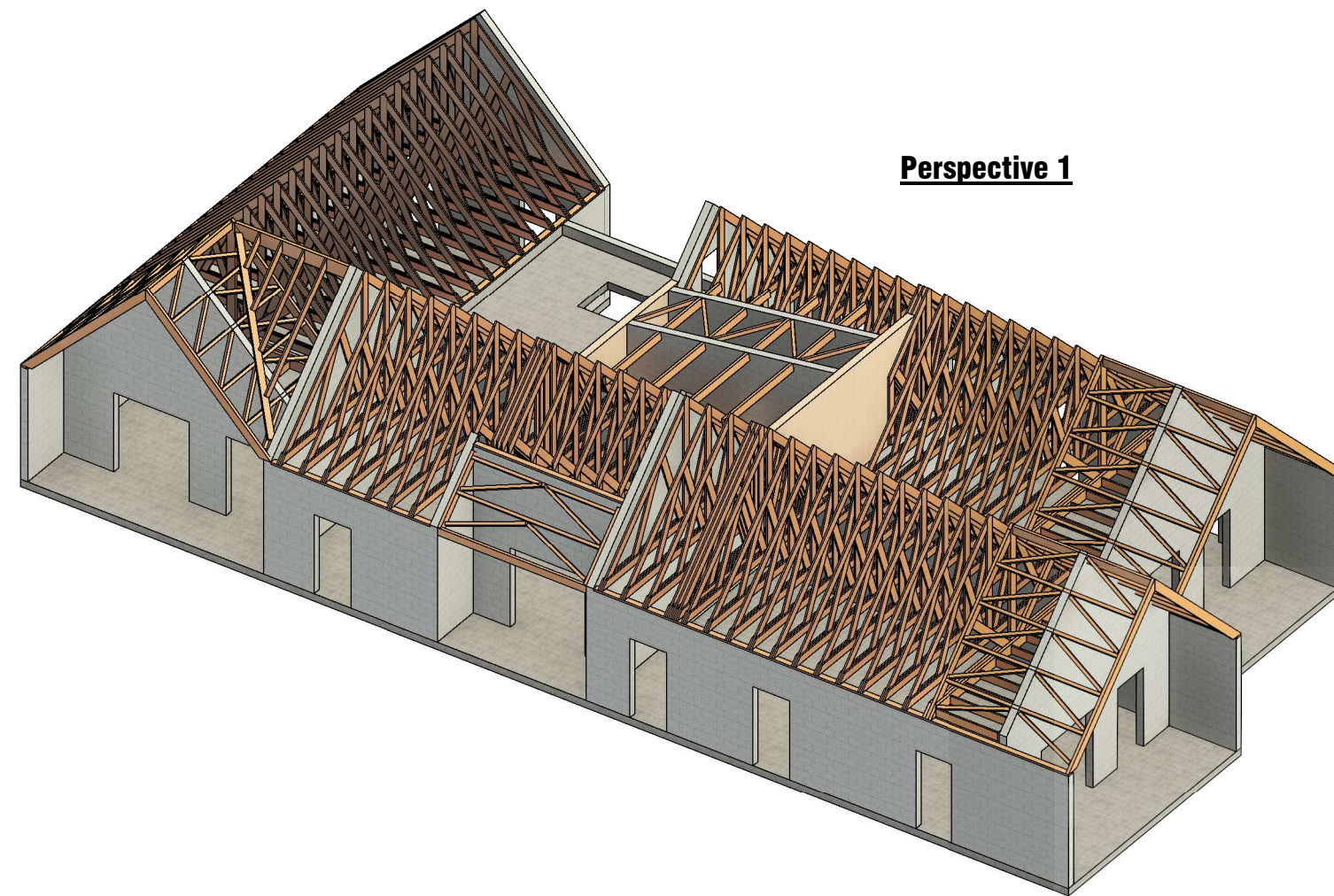
Ce document est la propriété de la S.A.R.L. SECOPA. Il ne pourra être ni copié ni divulgué sans son autorisation

**Bâtiment A**  
**Charpente**  
**1/100e**



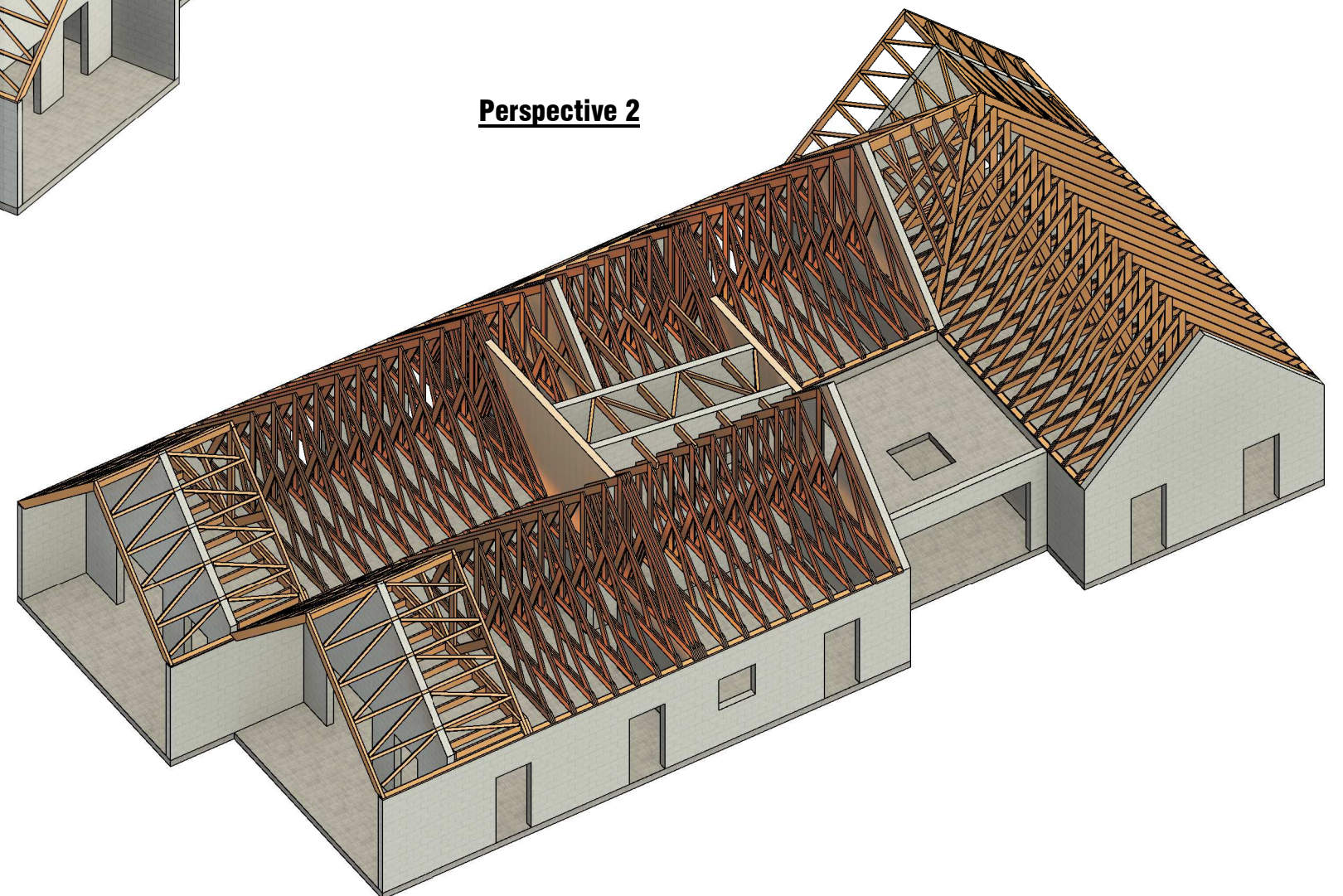
**Bâtiment A**





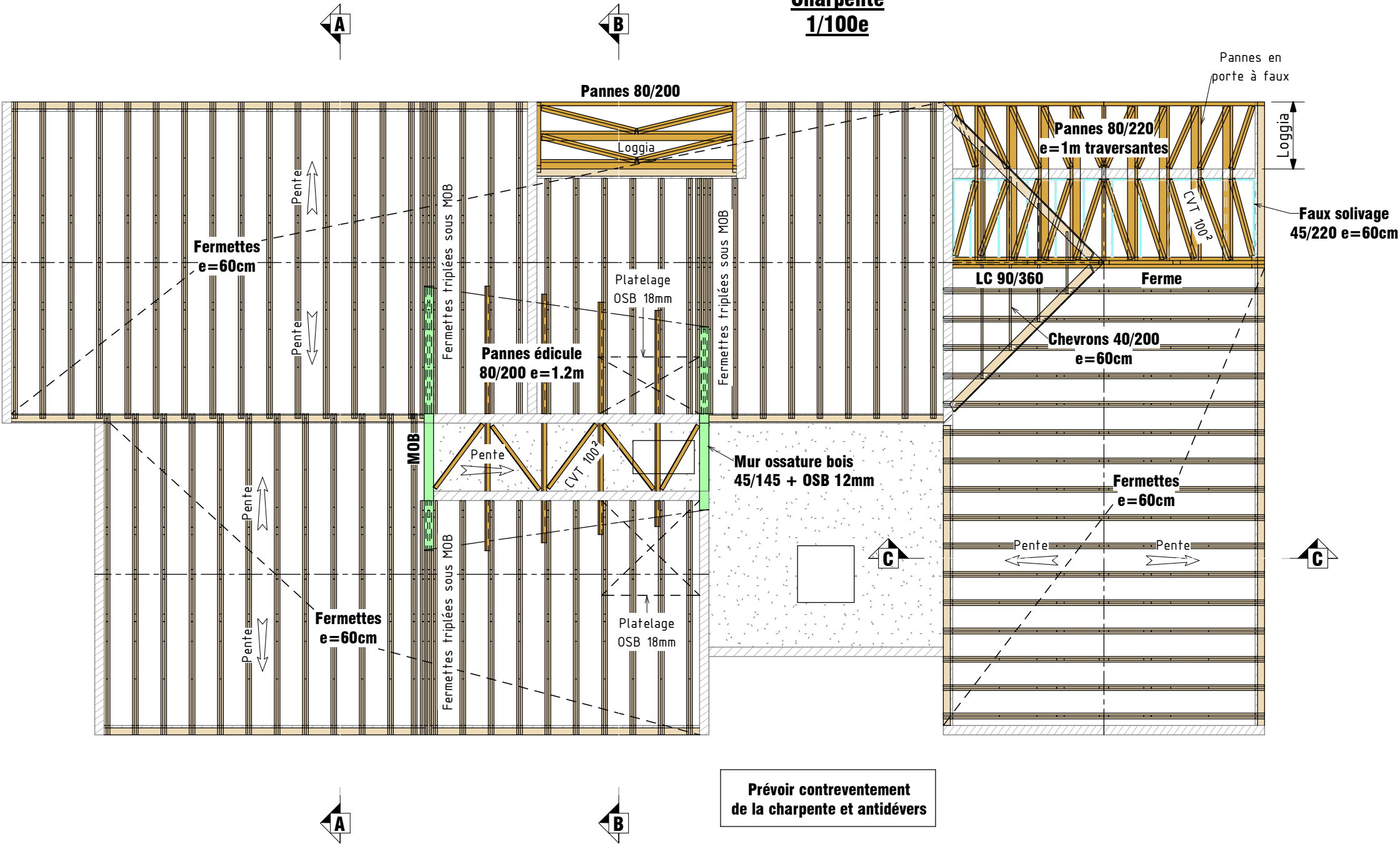
**Perspective 1**

**Bâtiment A**

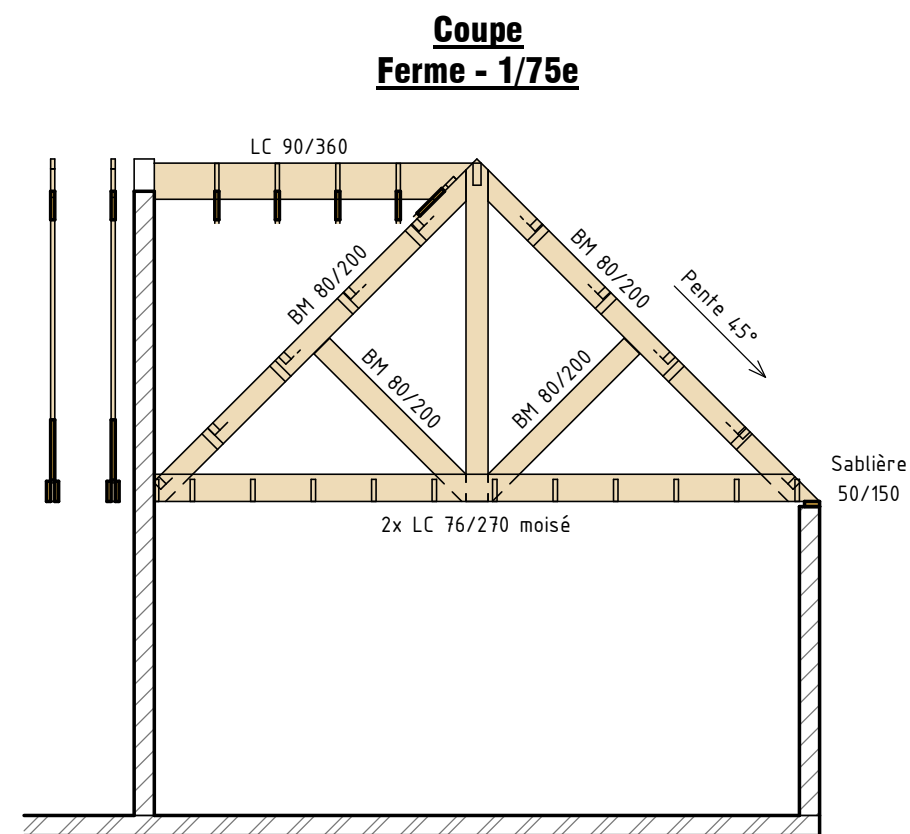
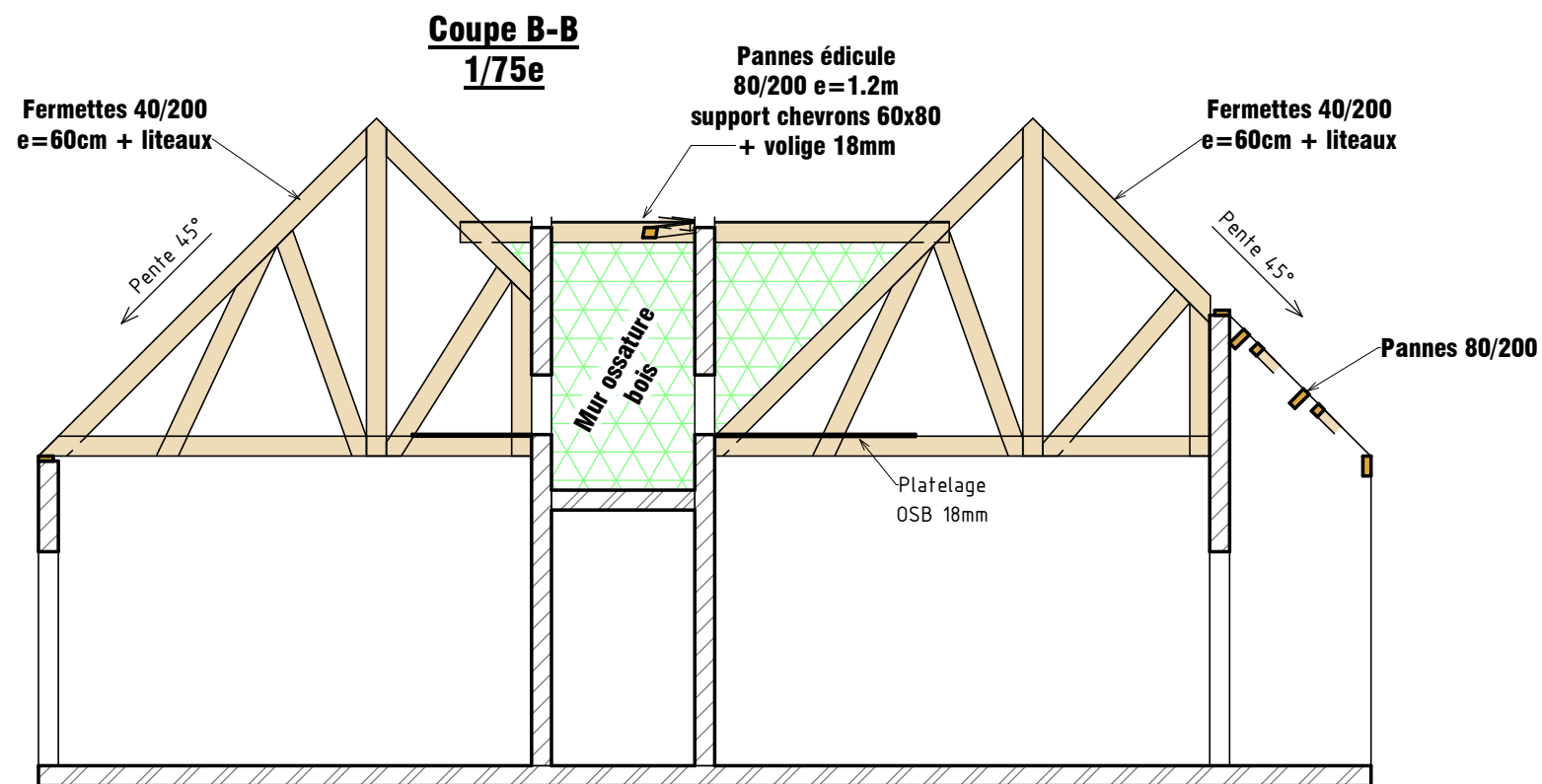
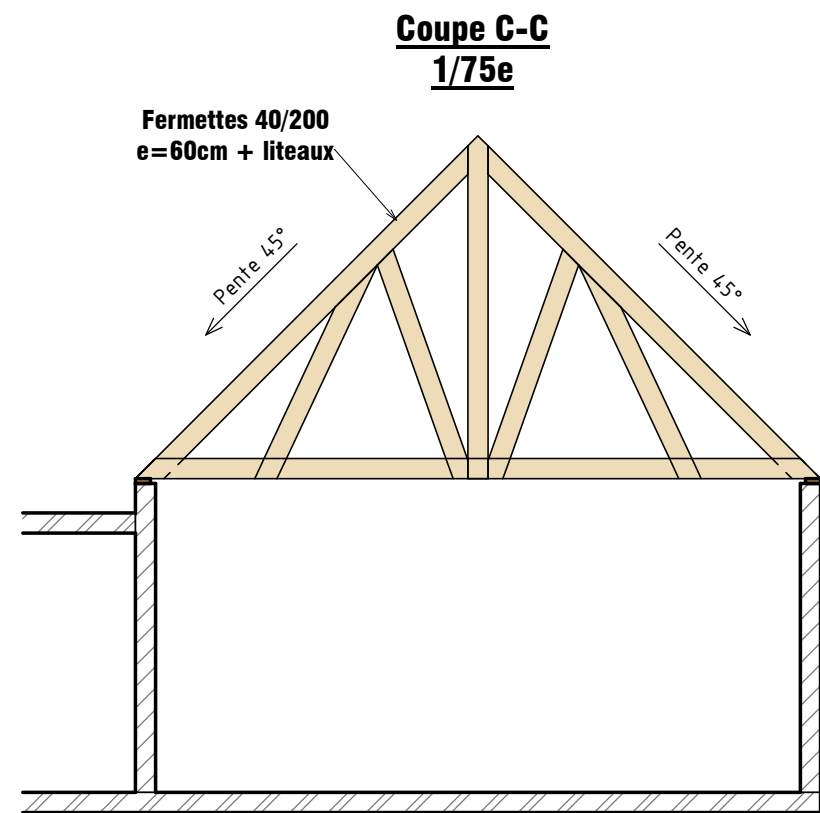
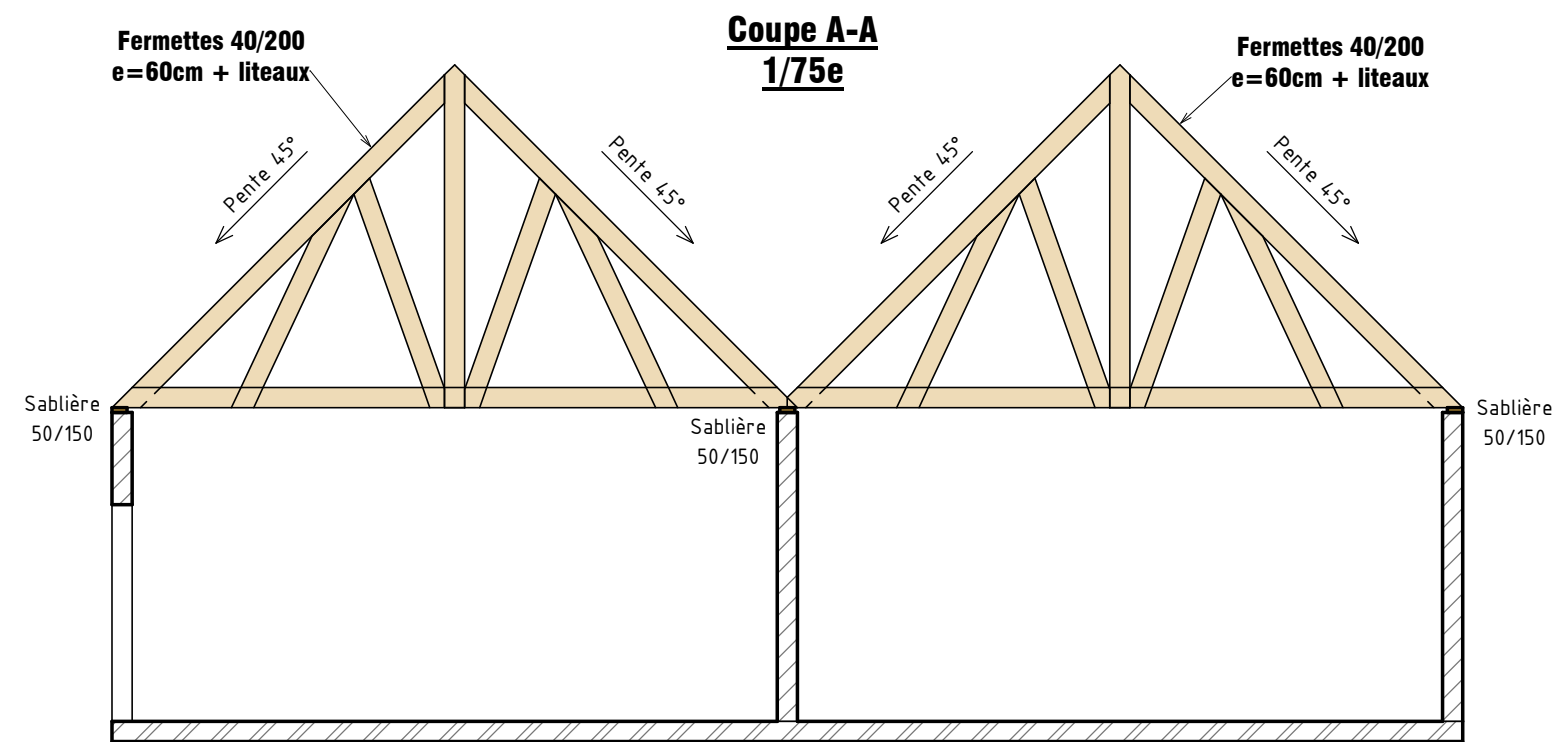


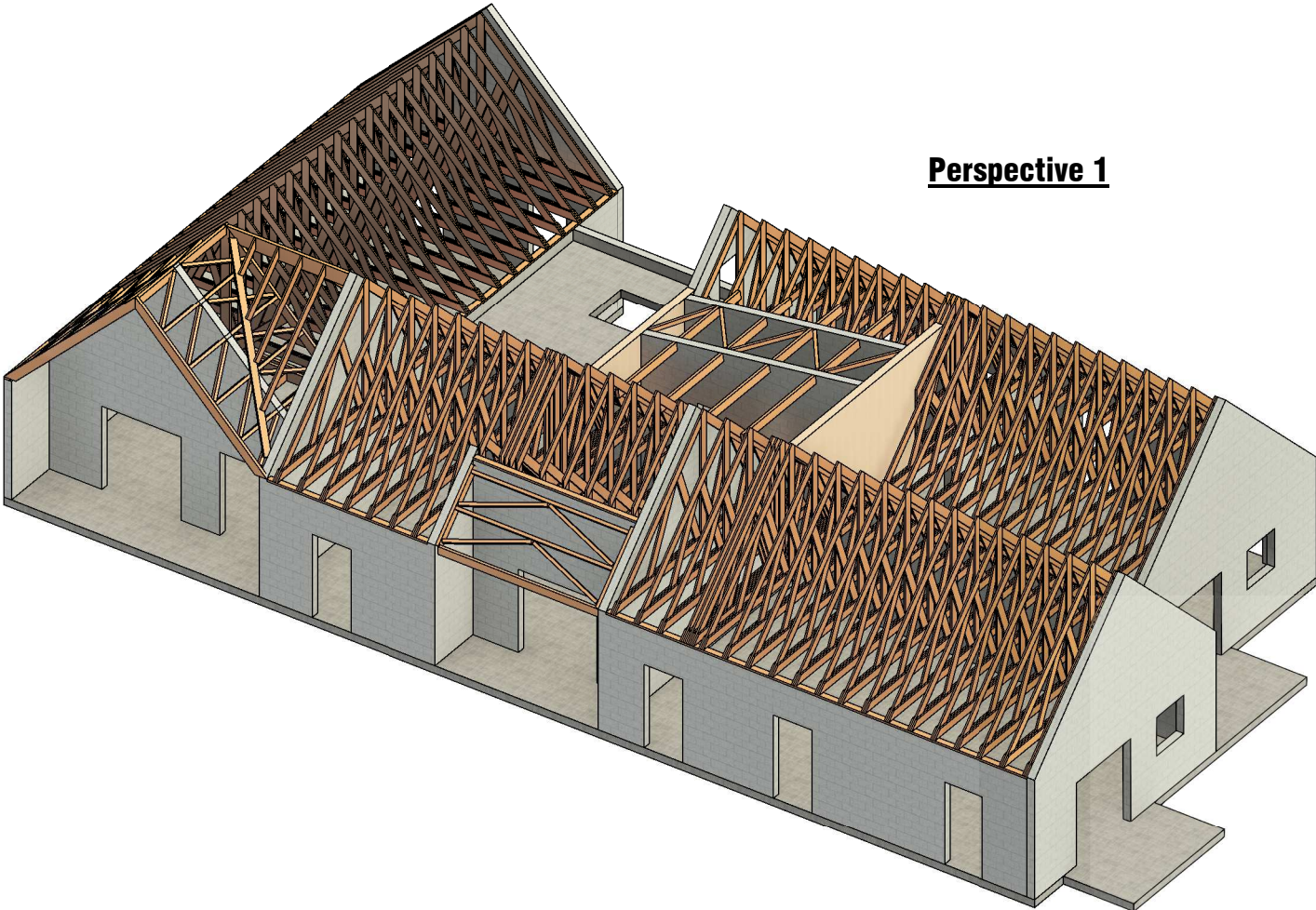
**Perspective 2**

**Bâtiment B**  
**Charpente**  
**1/100e**



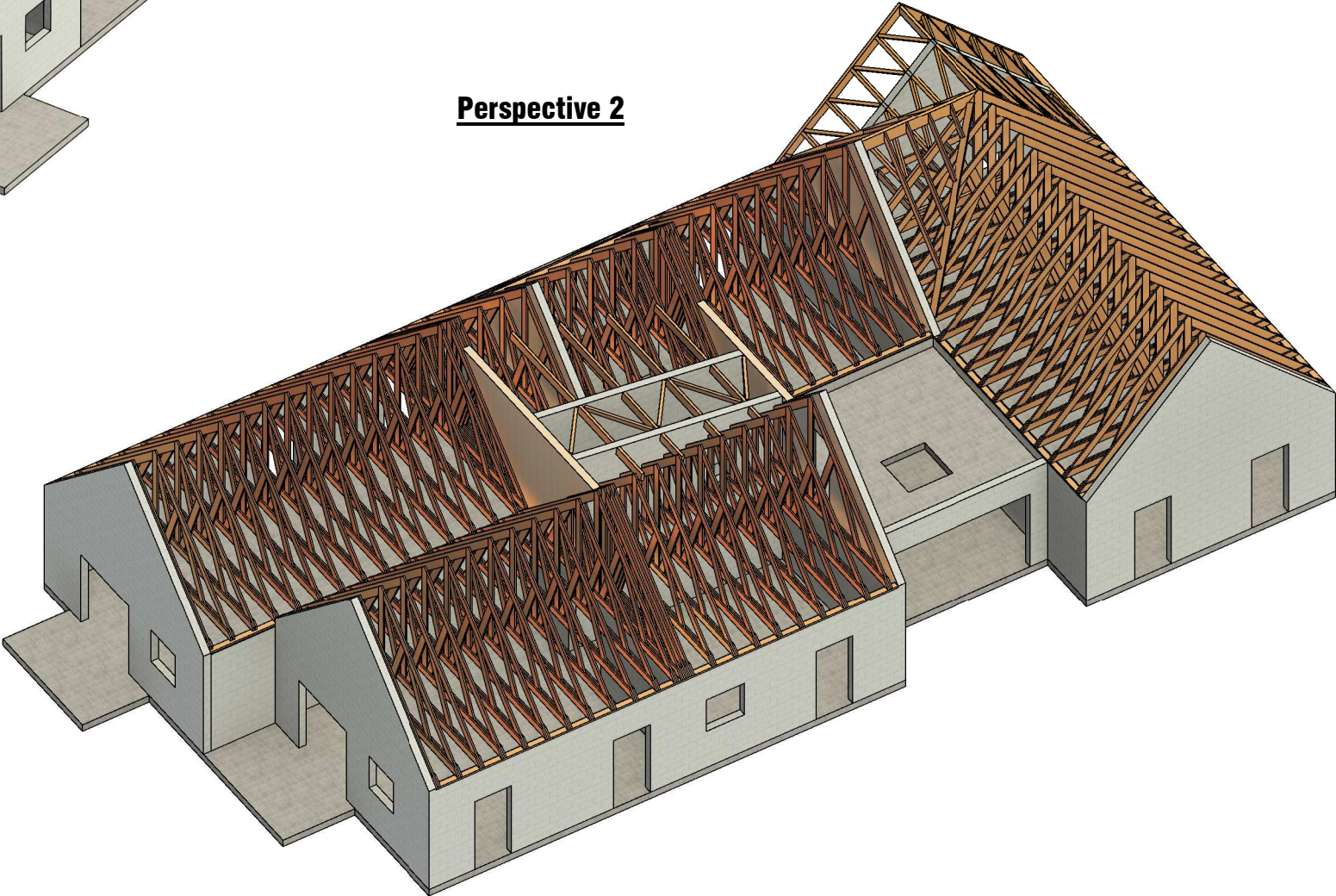
**Bâtiment B**





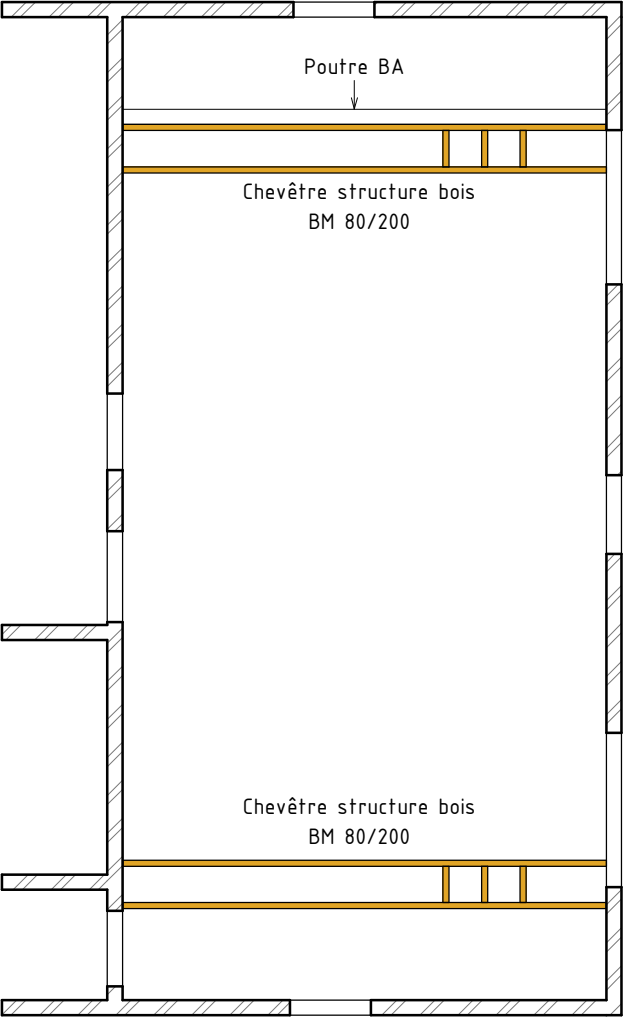
**Perspective 1**

**Bâtiment B**



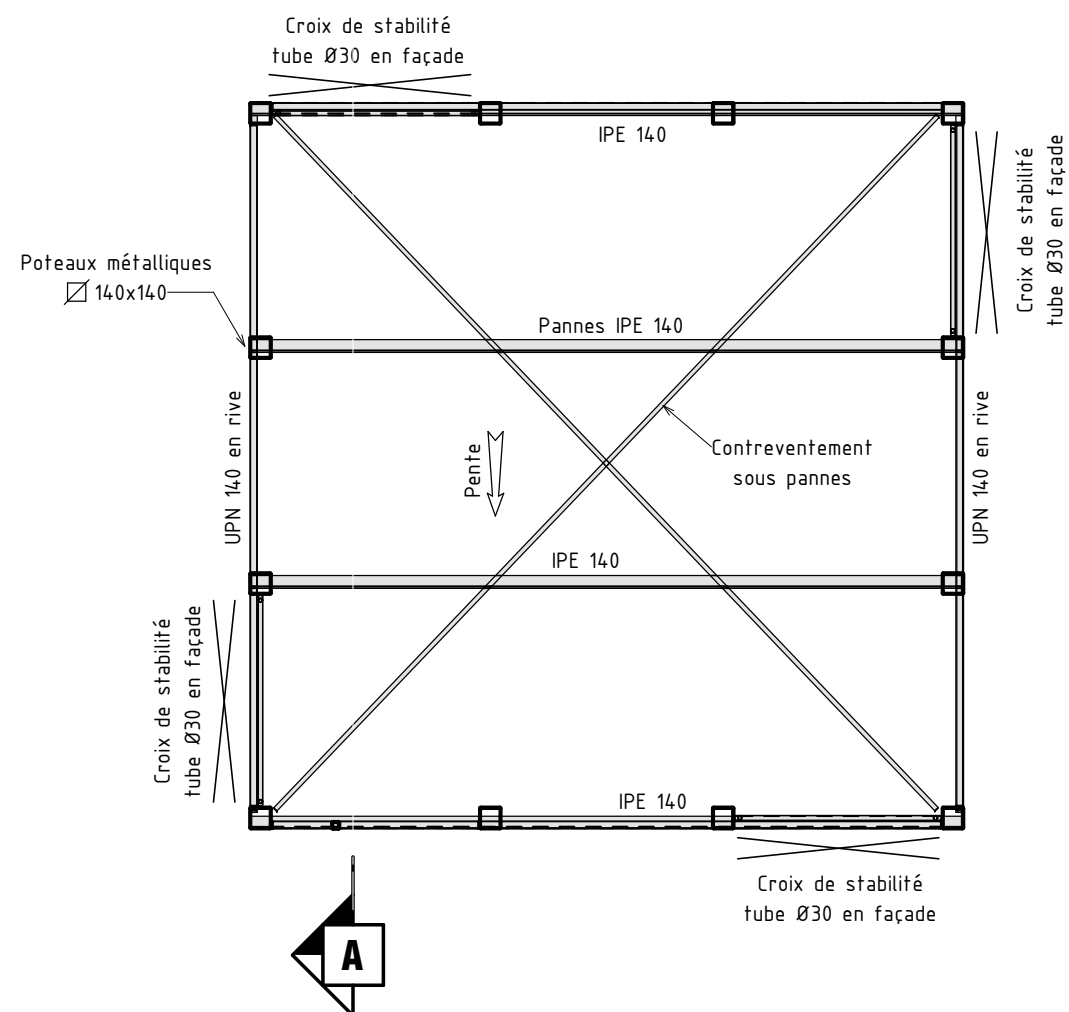
**Perspective 2**

**Plancher Haut RDC**  
**Bâtiment B - Cabinets dentaires**

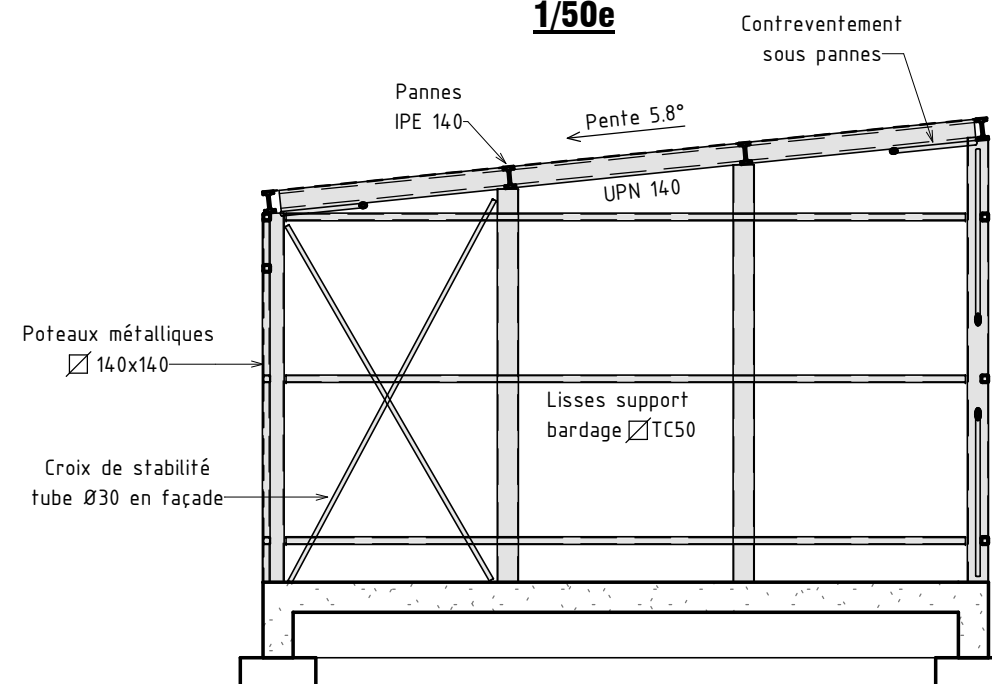




**Local vélo**  
**Bâtiments A et B**  
**1/50e**



**Coupe A-A**  
**1/50e**



**Perspective**

